

ΓΕΩΤΕΜΑΧΙΟ ΜΕΤΑ ΤΗ ΓΕΩΜΕΤΡΙΚΗ ΜΕΤΑΒΟΛΗ		
ΝΕΟ ΚΑΕΚ (I)		
Πίνακας συντεταγμένων Γεωτεμαχίου μετά τη Γεωμετρική Μεταβολή		
α/α	X	Y
1	446607.449	4460507.547
2	446616.609	4460537.768
N3	446707.601	4460486.716
13	446689.904	4460460.948
E(1) = 3083.45m2		

ΕΛΕΓΧΟΣ ΑΠΟΚΛΙΣΗΣ		
E(ΚΔ)	=	3083.45m2
Uo	=	2.5
ΠΕΡΙΜΕΤΡΟΣ	=	261.89
ΑΠΟΔΕΚΤΗ ΑΠΟΚΛΙΣΗ	=	684.20
10% * E(ΚΔ)	=	308.35
E(Τίτλου) = 3083.45m2		
ΑΠΟΚΛΙΣΗ (m2) = 0.00 < 308.35		

ΓΕΩΤΕΜΑΧΙΟ ΜΕΤΑ ΤΗ ΓΕΩΜΕΤΡΙΚΗ ΜΕΤΑΒΟΛΗ		
ΝΕΟ ΚΑΕΚ (II)		
Πίνακας συντεταγμένων Γεωτεμαχίου μετά τη Γεωμετρική Μεταβολή		
α/α	X	Y
2	446616.609	4460537.768
3	446623.039	4460556.909
N1	446626.972	4460565.919
N2	446724.429	4460511.22
N3	446707.601	4460486.716
E(2) = 3208.21m2		

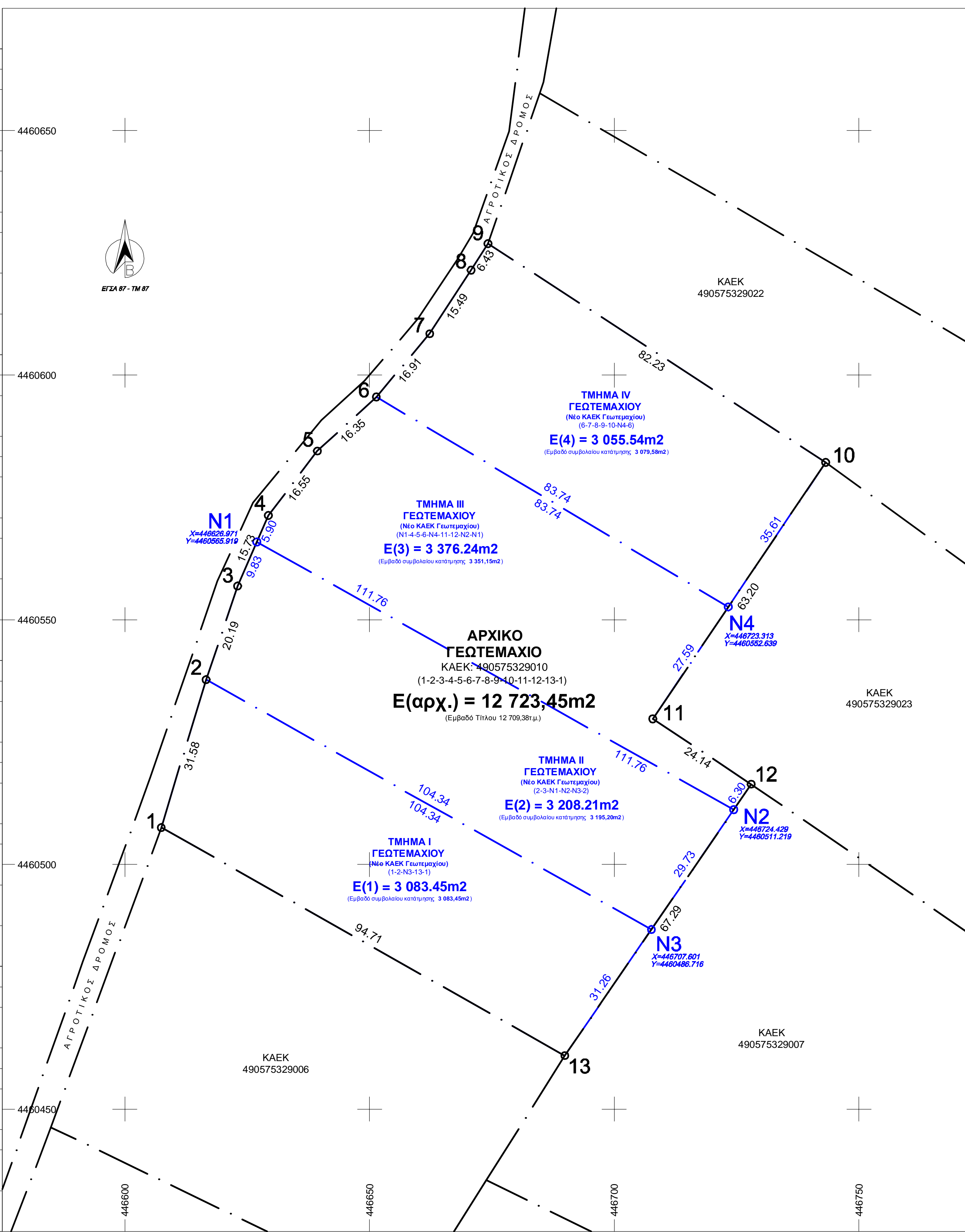
ΕΛΕΓΧΟΣ ΑΠΟΚΛΙΣΗΣ		
E(ΚΔ)	=	3208.21m2
Uo	=	2.5
ΠΕΡΙΜΕΤΡΟΣ	=	275.84
ΑΠΟΔΕΚΤΗ ΑΠΟΚΛΙΣΗ	=	720.04
10% * E(ΚΔ)	=	320.82
E(Τίτλου) = 3195.2m2		
ΑΠΟΚΛΙΣΗ (m2) = 13.01 < 320.82		

ΓΕΩΤΕΜΑΧΙΟ ΜΕΤΑ ΤΗ ΓΕΩΜΕΤΡΙΚΗ ΜΕΤΑΒΟΛΗ		
ΝΕΟ ΚΑΕΚ (III)		
Πίνακας συντεταγμένων Γεωτεμαχίου μετά τη Γεωμετρική Μεταβολή		
α/α	X	Y
N1	446626.972	4460565.919
4	446629.33	4460571.322
5	446639.338	4460584.501
6	446651.4	4460595.544
N4	446723.313	4460552.64
11	446707.89	4460529.765
12	446727.998	4460516.416
N2	446724.429	4460511.22
E(3) = 3376.24m2		

ΕΛΕΓΧΟΣ ΑΠΟΚΛΙΣΗΣ		
E(ΚΔ)	=	3376.24m2
Uo	=	2.5
ΠΕΡΙΜΕΤΡΟΣ	=	292.32
ΑΠΟΔΕΚΤΗ ΑΠΟΚΛΙΣΗ	=	762.24
10% * E(ΚΔ)	=	337.62
E(Τίτλου) = 3351.15m2		
ΑΠΟΚΛΙΣΗ (m2) = 25.09 < 337.62		

ΓΕΩΤΕΜΑΧΙΟ ΜΕΤΑ ΤΗ ΓΕΩΜΕΤΡΙΚΗ ΜΕΤΑΒΟΛΗ		
ΝΕΟ ΚΑΕΚ (IV)		
Πίνακας συντεταγμένων Γεωτεμαχίου μετά τη Γεωμετρική Μεταβολή		
α/α	X	Y
6	446651.4	4460595.544
7	446662.306	4460608.467
8	446670.754	4460621.447
9	446674.204	4460626.874
10	446743.22	4460582.165
N4	446723.313	4460552.64
E(4) = 3055.54m2		

ΕΛΕΓΧΟΣ ΑΠΟΚΛΙΣΗΣ		
E(ΚΔ)	=	3055.54m2
Uo	=	2.5
ΠΕΡΙΜΕΤΡΟΣ	=	240.41
ΑΠΟΔΕΚΤΗ ΑΠΟΚΛΙΣΗ	=	628.21
10% * E(ΚΔ)	=	305.55
E(Τίτλου) = 3079.58m2		
ΑΠΟΚΛΙΣΗ (m2) = -24.04 < 305.55		



ΓΕΩΤΕΜΑΧΙΟ ΠΡΙΝ ΤΗΝ ΓΕΩΜΕΤΡΙΚΗ ΜΕΤΑΒΟΛΗ		
ΚΑΕΚ:490575329010		
Πίνακας συντεταγμένων Κτηματογραφικού Διαγράμματος αρχικού Γεωτεμαχίου		
α/α	X	Y
1	446607.449	4460507.547
2	446616.609	4460537.768
3	446623.039	4460556.909
4	446629.33	4460571.322
5	446639.338	4460584.501
6	446651.4	4460595.544
7	446662.306	4460608.467
8	446670.754	4460621.447
9	446674.204	4460626.874
10	446743.22	4460582.165
11	446707.89	4460529.765
12	446727.998	4460516.416
13	446689.904	4460460.948
E(Αρχικό) = 12723.45m2		

ΕΛΕΓΧΟΣ ΑΠΟΚΛΙΣΗΣ		
E(ΚΔ)	=	12723.45m2
Uo	=	2.5
ΠΕΡΙΜΕΤΡΟΣ	=	470.79
ΑΠΟΔΕΚΤΗ ΑΠΟΚΛΙΣΗ	=	1203.06
10% * E(ΚΔ)	=	1272.35
E(Τίτλου) = 12709.38m2		
ΑΠΟΚΛΙΣΗ (m2) = 14.07 < 1203.06		

ΕΡΓΟΔΟΤΗΣ	***** ΤΟΥ *****
ΕΡΓΟ	ΔΙΑΓΡΑΜΜΑ ΓΕΩΜΕΤΡΙΚΩΝ ΜΕΤΑΒΟΛΩΝ
ΘΕΣΗ	ΕΚΤΟΣ ΣΧΕΔΙΟΥ - ΕΚΤΟΣ ΟΙΚΙΣΜΟΥ - ΕΚΤΟΣ ΖΩΝΗΣ - ΕΝΤΟΣ ΓΠΣ ΘΕΣΗ ***** Δ.Ε. ΠΟΛΥΓΥΡΟΥ - Δ. ΠΟΛΥΓΥΡΟΥ - Π.Ε. ΧΑΛΚΙΔΙΚΗΣ
ΜΕΛΕΤΗΤΕΣ	ΜΑΓΔΑΛΗΣ ΘΕΟΔΩΡΟΣ - ΑΓΡΟΝΟΜΟΣ & ΤΟΠΟΓΡΑΦΟΣ ΜΗΧΑΝΙΚΟΣ

ΕΙΔΟΣ ΜΕΛΕΤΗΣ	ΤΟΠΟΓΡΑΦΙΚΗ	ΑΡΙΘΜΟΣ ΣΧΕΔΙΟΥ	ΔΓΜ2
ΘΕΜΑ ΣΧΕΔΙΟΥ	ΔΙΑΓΡΑΜΜΑ ΓΕΩΜΕΤΡΙΚΩΝ ΜΕΤΑΒΟΛΩΝ	Α/Α ΕΡΓΟΥ	666/12-2015
ΧΡΟΝΟΣ ΜΕΛΕΤΗΣ	ΦΕΒΡΟΥΑΡΙΟΣ 2016	ΚΛΙΜΑΚΑ	1 : 500

ΣΦΡΑΓΙΔΑ - ΥΠΟΓΡΑΦΗ	ΘΕΩΡΗΣΕΙΣ ΥΠΗΡΕΣΙΑΣ
---------------------	---------------------